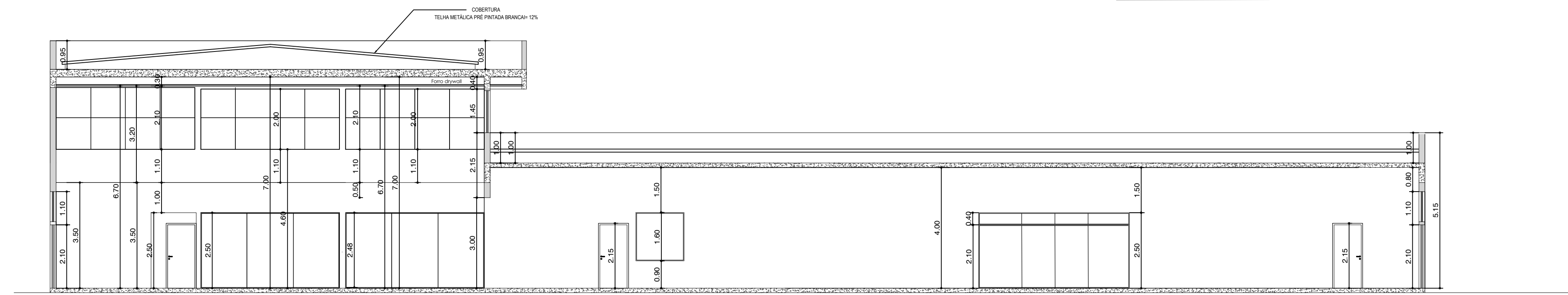
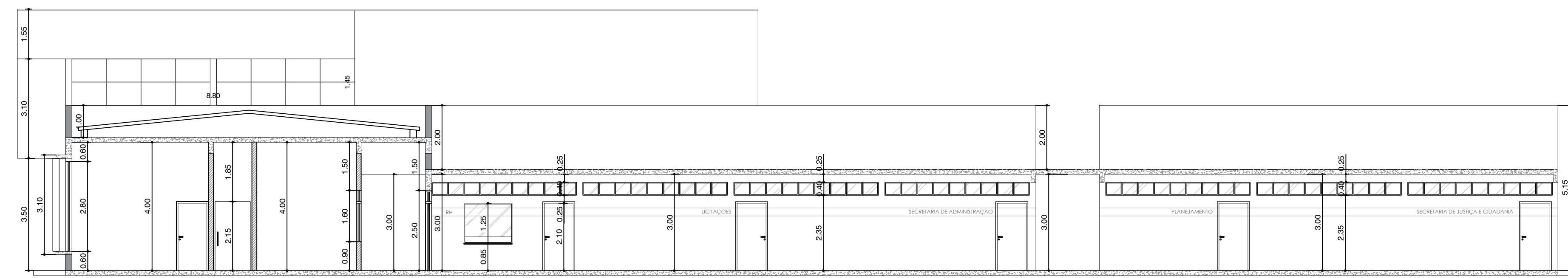


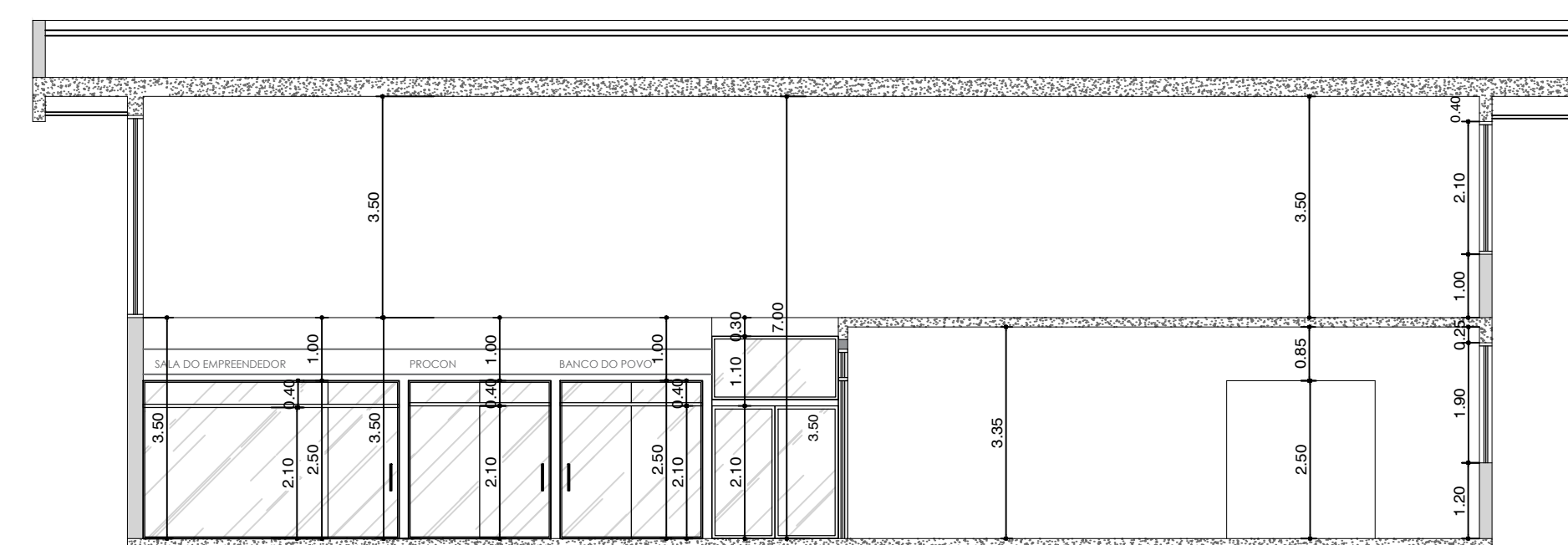
CORTE AA



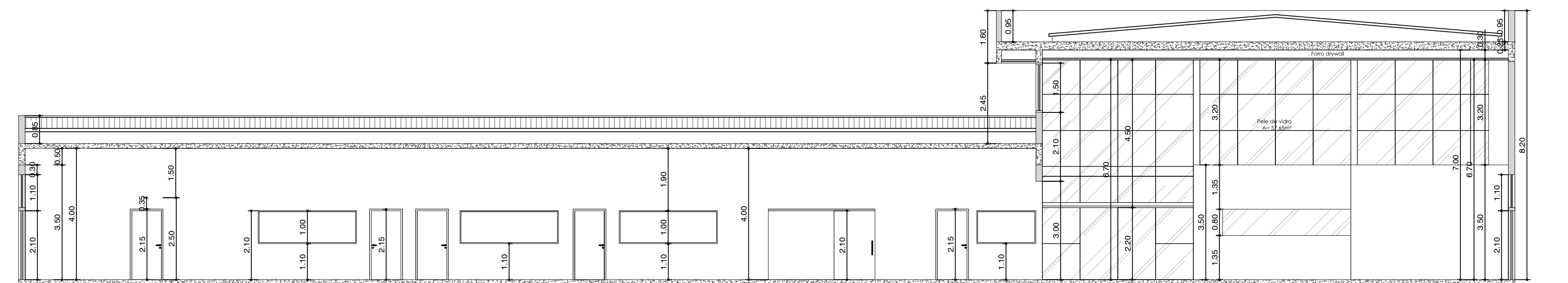
CORTE BB



CORTE CC



CORTE DD



CORTE EE

TABELA DE ACABAMENTOS Piso 1 Piso virilico 2 Porcelanato 3 Grama sintética 4 Cimentado estampado colorido 5 Cimentado desempenado		Parede A Pintura esmalte B Pintura C Revestimento Teto 1 Camada de gesso 2 Forro Drywall	PROPRIETÁRIO Prefeitura Municipal de Potim Erica Soler Santos de Oliveira Prefeita Municipal	AUTORA DO PROJETO Camila Salvador Bevilacqua Arquiteta e Urbanista - CAU A66999-7 Secretaria de Planejamento Urbano	PREFEITURA MUNICIPAL DE POTIM NOME: PAÇO MUNICIPAL OBRA: OBRA DE CONSTRUÇÃO DA SEDE DA PREFEITURA MUNICIPAL DE POTIM - FASE 02 LOCAL: AVENIDA IVO LEMOS, 200, VISTA ALEGRE CONTEÚDO: PROJETO ARQUITETÔNICO - CORTES CÓDIGO: DATA: 30/06/2022 ESCALA: 1:100 FOLHA: 04/04 REVISÃO: 00
---	--	--	--	---	---