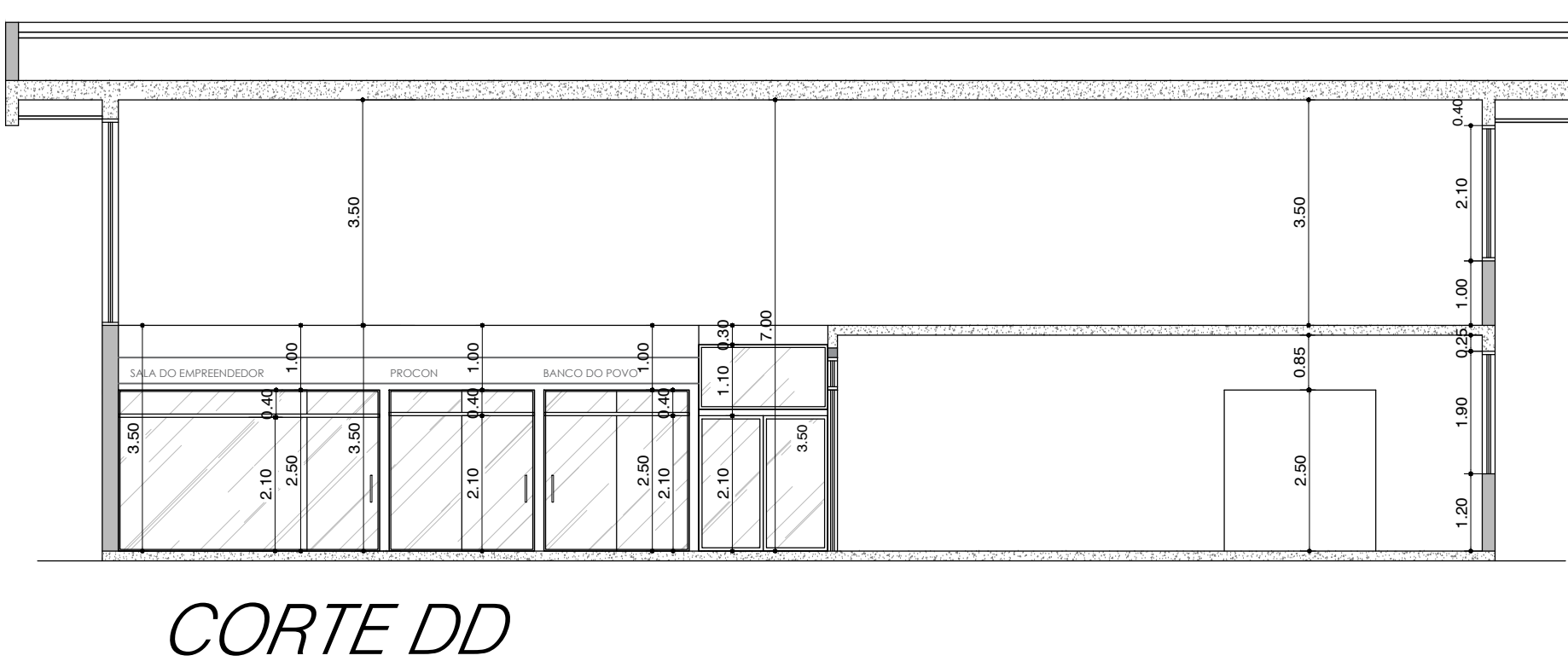
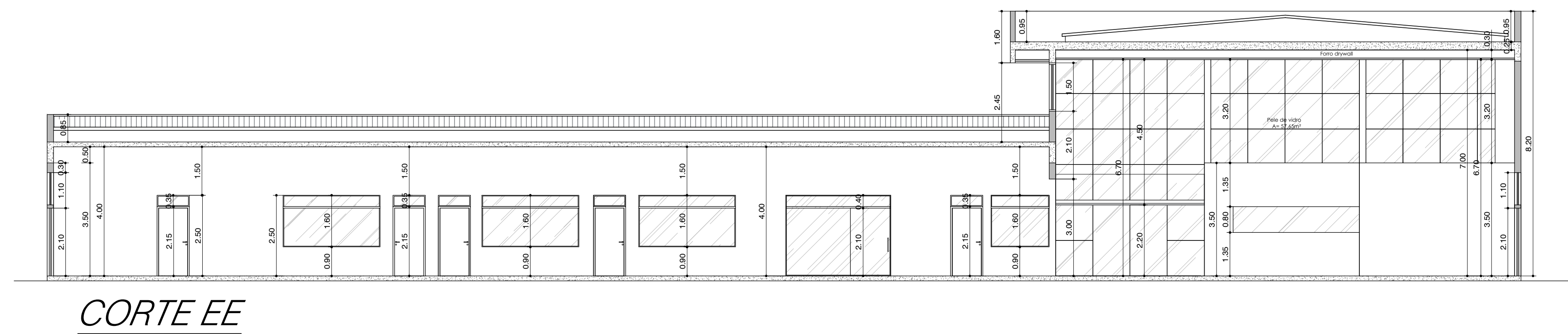


CORTE AA



CORTE CC



CORTE EE

	TABELA DE ACABAMENTOS	Parede	<div> Pintura esmalte</div>	PROPRIETÁRIO	AUTORA DO PROJETO	PREFEITURA MUNICIPAL DE POTIM		
Piso	<div>1</div> Piso vinílico	Teto	<div> Pintura</div>	Prefeitura Municipal de Potim Erica Soler Santos de Oliveira Prefeita Municipal	<div> Camila Salvador Bevilacqua Arquiteta e Urbanista - CAU A66999-7 Secretaria de Planejamento Urbano</div>	NOME: PAÇO MUNICIPAL		CÓDIGO:
	<div>2</div> Porcelanato		OBRA: OBRA DE CONSTRUÇÃO DA SEDE DA PREFEITURA MUNICIPAL DE POTIM - FASE 02			DATA: 30/06/2022		
	<div>3</div> Grama sintética		LOCAL: AVENIDA IVO LEMOS, 200, VISTA ALEGRE			ESCALA: 1:100		
	<div>4</div> Cimentado estampado colorido		CONTEÚDO: PROJETO ARQUITETÔNICO - CORTES			FOLHA: 04/04	REVISÃO: 00	
	<div>5</div> Cimentado desempenado							